

NATIRIPSYE



INSTITUT DE FORMATION

Sophie AMBARD



Notre institut privilégie

**Une formation pédagogique pour que l'étudiant
s'approprié**

Le savoir,

Le savoir être et le savoir faire

Grâce à une mise en situation adaptée.

Apprentissage cognitif

INSTITUT DE FORMATION agréé Sophie AMBARD

5 Avenue Viana Appt 2 résidence Montesquieu 33650 LA BREDE

Direction autoroute de Toulouse à 15 km au sud de Bordeaux

E.MAIL : natiripsye@gmail.com

SITE ECOLE : www.natiripsye.fr

SITE CABINET : www.naturopathe-iridologue-saj.com



06.64.89.65.76

N° de Siret 33861326800048

Enregistré sous le numéro 72 33 08740 33 auprès de la préfecture

Cet enregistrement ne vaut pas agrément de l'Etat.

LA NATUROPATHIE

C'est une méthode de soins visant la santé globale et optimale de toute personne, au moyen d'une gestion efficace de son mode de vie, de manière à ce que l'organisme soit plongé dans des conditions les plus favorables possibles à sa tendance innée et puissante de s'auto-rétablir ou de s'améliorer.

LES FORMATIONS

Les formations sont soit :

- en présentiel, à la Brède.
- en e.formation.
- à distance : envoi des cours par mail.

CONSEILLER de vente en produits BIOLOGIQUES







Formation par stages à l'institut Public concerné : tout public	6 présentiels de 3 jours Un stage de 5 jours en entreprise. Avec présentation et argumentation d'un mémoire.	2500 €
Formation à distance (envoi des cours par mail) Public concerné : tout public	A distance Un stage de 5 jours en entreprise Suivi : RDV téléphonique Présentation d'un mémoire	1700 €

NATUROPATHE

Les parcours



BAOBAB Formation en 1 AN stages, et à distance (mail) Pré requis : formation médicale ou paramédicale.		10 présentiels 5 présentiel par an en alternance tous les 2 mois. Un stage de 5 jours en entreprise. un mémoire.	7000 €
NENUPHAR Formation en 2 ANS Public concerné : tout public		5 présentiels par an sur 2 ans Un stage de 5 jours en entreprise. un mémoire. Suivi par RDV téléphonique.	7000 €
COLIBRI Formation à distance Envoi des cours par mail Suivi par RDV téléphonique Public concerné : tout public		A distance : 1 présentiel par an sur place obligatoire. Un mémoire Suivi : RDV téléphonique	4500 €
BONSAÏ Parcours personnalisé Public concerné : tout public		Choix de modules soit par présentiel ou e.formation ou à distance (par mail)	Selon parcours

IRIDOLOGIE



Durée totale Public concerné : naturopathe ou praticien en approches naturelles.	4 jours
Prix de la formation en présentiel	700 euros
1 Journée anatomie physiologie présentiel pour les personnes non naturopathes ou praticiens en approches naturelles	160 euros
Etude de cas. Commentaire et réalisation d'un bilan iridologique	Prise de photo. utilisation de la loupe Interprétation.

MODULES DE NATUROPATHIE PAR THEME : 160 euros la journée.

Nous consulter pour le calendrier des thèmes.

COMMUNICATION INTERPERSONNELLE ET PERSONNELLE

- Préparer et présenter un mémoire un examen
- Gestion de soi
- Communication interpersonnelle (au travail, avec sa famille, ses amis)
- Gérer le stress, la timidité
- Animer une réunion, Parler en public
- Finaliser un projet
- Choisir une Orientation personnelle ou professionnelle

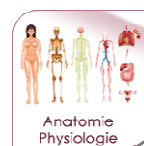
Durée totale : SUR DEMANDE	Tout public
Prix	160 euros la journée
Entretien préalable d'1h30 pour déterminer votre projet personnel et votre motivation. Vos objectifs de travail.	Proposition d'une formation personnalisée adaptée à vos objectifs de changement.

DOSSIER : FRAIS DE DOSSIER d'INSCRIPTION et de suivi annuel : **150 euros.**

Paiement échelonné : 150 € par an.

LES AUTRES FORMATIONS

ANATOMIE PHYSIOLOGIE 4 jours 640 €



Apprendre à connaître l'anatomie et le fonctionnement du corps humain.

LITHOTHERAPIE : 1 jour 160€

Propriétés et utilisation des pierres



AROMATHERAPIE niveau 1 : 1journs 160€

Étude des huiles essentielles détaillée.

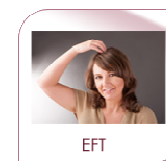


AROMATHERAPIE FAMILIALE : 3h 50€

Atelier découverte sur l'utilisation et les précautions d'emploi des principales huiles essentielles pour un usage familial.

ENERGETIQUE : EFT niveau 1 : 1 jour 160€

Technique énergétique



FLEURS DE BACH : 1 jour160€

Étude et utilisation des fleurs de Bach



PHYTOTHERAPIE : 2 jours 320€

Les plantes utilisations, propriétés



GEMOTHERAPIE : 1 jour 160 €

L'utilisation des macérats de bourgeons.



COACHING

COMMUNICATION ELARGIE : 3j 480 €

Maitriser la prise de parole en public, mieux communiquer avec soi - même et avec les autres.



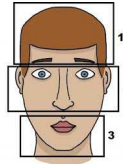
GESTION DU STRESS EN ENTREPRISE 3 J 1650€

Réservé aux entreprises




NATUROPATHIE ET GESTION DU STRESS 2 jours 320€

NATUROPATHIE ET MORPHOPSYCHOLOGIE 1 jour 160€



PROGRAMME Conseiller de vente en produits Biologiques



OBJECTIF :  Savoir par ses compétences techniques et pratiques informer et conseiller :

- la clientèle sur les produits biologiques et naturels, l'alimentation, les huiles végétales
- Pour Vendre
- Pour fidéliser la clientèle.
- Assurer la gestion et l'animation des rayons.
- Valoriser le point de vente.

Emploi : Conseiller au sein d'un magasin biologique sur les aliments et les autres produits naturels présents en boutique Bio .

MODULE 1

Le concept de naturopathie
Homéostasie
Stress

MODULE 2

Anatomie physiologie.
La digestion.
Les aliments : viande, poisson, œuf, lait, eau, vin, épicerie, boissons....

MODULE 3

Agriculture bio.
Les labels. la réglementation bio
Phytothérapie.

MODULE 4

Aromathérapie huiles végétales.
Gémothérapie.
Fleurs de Bach.

MODULE 5


Cosmétique produits d'hygiène.
Les régimes produits de régimes.
Sans sel sans sucre, sans gluten, hyper protéinés, alimentation enfant.
Les vitamines, minéraux, oligoéléments.

MODULE 6

Morphopsychologie communication.
Les différents rayons en magasin.
Les compléments alimentaires.

PROGRAMME Praticien Naturopathe



OBJECTIF :  développer les compétences d'un professionnel de la santé naturelle.

1. Présentation Motivation, méthodologie, projet personnel de l'étudiant.
Objectifs de travail, projet d'apprentissage du métier de naturopathe.
2. La naturopathie : Historique, concept, champs d'application
3. biochimie cellulaire. biologie cellulaire
4. Anatomie, physiologie, pathologie générale, biologie, biochimie du corps humain

Histologie : étude de la cellule, des tissus. Hématologie (étude des éléments figurés du sang et de la lymphe) Parasitologie Les analyses des humeurs en biologie. Appareil digestif Appareil rénal Appareil pulmonaire	Appareil génital, hormonologie Appareil cardiovasculaire et lymphatique Appareil ostéo-musculaire Système nerveux Système de défense immunitaire La peau -les phanères Les organes des sens. Pathologie, sémiologie, étude de cas en naturopathie.
--	--

5. Hygiène vitale, la naturopathie : les toxines, les émonctoires, morphopsychologie, le terrain, les constitutions, les bilans, pratique.
6. les dix agents naturels de la naturopathie
 1. la psychologie
 2. l'alimentation
 3. la phytominéralogie corrige ou renforce l'action des aliments par les plantes, et les minéraux.
Plantes, huiles essentielles, bourgeons, fleurs de Bach
 4. les exercices
 5. les techniques manuelles
 6. la pneumologie
 7. hydrologie
 8. l'actinologie rayons lumineux colorés
 9. la réflexologie
 10. la magnétologie

Les autres approches complémentaires en médecine naturelle

Ayurveda médecine traditionnelle chinoise homéopathie ostéopathie sophrologie relaxation cuisine bio	Apithérapie argilo thérapie chiropédie kinésiologie chronobiologie agriculture environnement géobiologie
--	--

7. le métier dans la pratique quotidienne - Déontologie - législation

LES CHAMPS DE COMPÉTENCE DU NATUROPATHE

L'approche naturopathique vise l'identification des causes associées aux désordres de santé afin d'aider le corps à se rééquilibrer et permettre ainsi le retour de l'homéostasie (état d'équilibre au sein de l'organisme) associé à une santé optimale

Le naturopathe doit, dans l'exercice de la naturopathie, procéder à un bilan de vitalité, en utilisant les outils naturopathique appropriés, puis établir un programme de conseils pour redresser le terrain de la personne.

Le naturopathe développe des protocoles thérapeutiques naturels **personnalisés**, en ayant recours à des **agents naturels de santé** (alimentation, hydratation, gestion du stress, exercice physique, sommeil réparateur et environnement sain...)

Le naturopathe possède les **COMPETENCES** pour intervenir selon :

- 1) l'approche **PREVENTIVE** permet d'optimiser l'état de santé d'un individu en aidant l'organisme au cours de périodes de la vie plus exigeantes : stress, grossesse, période d'examens, deuil, etc....
- 2) L'approche **ALTERNATIVE** offre des solutions thérapeutiques naturelles à de nombreux désordres de santé fonctionnels.

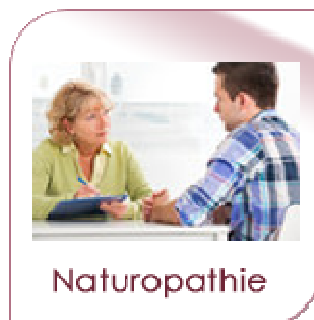
Comme tout thérapeute le naturopathe se doit de respecter le secret professionnel.

Les soins naturopathiques peuvent être appliqués conjointement aux traitements médicaux et aux autres médecines naturelles.

En cas de traitement médical celui-ci devra être poursuivi par le patient.

LES CHAMPS DE COMPETENCE DU CONSEILLER de vente en produits bio

Informé, conseiller, en matière de nutrition, d'hygiène de vie et savoir orienter vers des professionnels spécialisés si besoin est.



IRIDOLOGIE

OBJECTIF



PRATICIEN EN IRIDOLOGIE



- Savoir faire un examen de l'œil à l'aide d'une loupe.
- Etre capable d'établir un bilan iridologique à partir d'une photo de l'iris de l'œil.

LES CHAMPS DE COMPETENCE DE L'IRIDOLOGUE ?

L'iridologie propose un dépistage permettant un bilan organique (foie, intestin,...), biologique (immunité, gestion des déchets par le corps,...), métabolique et neuropsychologique (stress, émotivité,...), afin de découvrir:

- les perturbations fonctionnelles et structurelles du corps humain.
- les prédispositions génétiques pathologiques de la personne.

L'iridologue observe l'iris, la pupille et la sclérotique. Il étudie :

- La couleur ou constitution irienne (Les dyschromies ou anomalies de coloration).
- Les tâches toxiniques.
- La densité de la trame irienne (espacement des fibres en relation avec la vitalité. Les accidents de la trame.
- La sclérotique. Vaisseaux, tâches.
- Le relief : aspérités, dépressions.
- La pupille (couleur, forme, situation).
- Plan de division annulaire.
- Plan de division radiale.



Pour mettre en évidence les troubles fonctionnels ou lésionnels.

IRIDOLOGIE programme

- Historique.
- Anatomie physiologie de l'œil.
- Les différents organes et systèmes du corps humain.
- Les cartographies iriennes.
- Lectures iriennes étude de l'Iris, de la pupille et de la sclérotique.
- Les constitutions iriennes.
- La notion de terrain.
- Equilibre acido- basique.
- Les signes iriens : ogives, lacunes, tâches, colorations.
- Pratique d'un bilan iridologique-étude de cas.matériel.

CONTROLES ET EXAMENS

1. FORMATION PAR STAGE à L'INSTITUT 33650 LA BREDE

- un stage de 5 jours en semaine du lundi au vendredi (sur place ou visioformation)
- 3 jours du lundi au mercredi pour les conseillers de vente en produits bio.
- Travail personnel de recherche. réalisation d'exposés.
- **sont OBLIGATOIRES** : Le contrôle des connaissances à la fois oral, écrit et pratique.
 - les QCM au début de chaque module suivant, concernant le module précédent
 - les QCM à la fin de chaque trimestre.
 - l'Examen final : Ecrit , questionnaire QCM et rédactionnel travail de synthèse sur des cas pratiques.
 - Examen pratique: bilan de naturopathie, avec mise en situation.
 - la rédaction et présentation d'un Mémoire écrit : présentation orale du mémoire noté sur l'écrit et l'oral.
- notion de communication. (lors de la consultation)

2. IRIDOLOGIE module spécial sur 4 jours, réalisation d'un bilan iridologique.

Possibilité d'une journée supplémentaire de mise à niveau en anatomopathologie selon votre cursus d'études.

3. FORMATION A DISTANCE

Les cours sont envoyés par internet et le suivi est assuré par RDV téléphonique

4. E.FORMATION

Face à face élève formateur par visio- conférence.

EVALUATIONS

OBLIGATOIRE

En continu tout au long de la formation

(Toute absence devra être rattrapée et justifiée cf. règlement intérieur)

La note globale doit être supérieure à 12, c'est la moyenne de

- la note des QCM à chaque stage. l'élève doit avoir réalisé tous les QCM concernant chaque module.
- la note donnée pour l'Investissement et le développement dans son projet personnel par l'étudiant, pour la participation et l'esprit naturopathique.
- la note du Mémoire.
- la note des QCM de fin de trimestre.
- la note du bilan naturopathique.
- la note de l'examen final.

REMISE D'UN CERTIFICAT de compétence ATTESTATION DE FORMATION

La présence à tous les stages, modules, visioformation doit être effective pour valider la formation. Attestation de présence à chaque stage, et/ou e.formation.

LES MOYENS PEDAGOGIQUES

- photocopiés.
- paper board
- power point
- exercices pratiques de bilans naturopathiques.
- exposé sur un thème en lien avec la naturopathie réalisé par les élèves
- Travail sur le projet personnel de l'étudiant.



Pauses : » tisagerie «



RESPONSABLES DE FORMATION

Sophie AMBARD

Pharmacienne Biologiste.

Naturopathe Iridologue.

Maitre Praticien en PNL Programmation neurolinguistique

Praticien certifiée en Hypnose Ericksonienne.

EFT, WORK ,

Biorésonance.

Phytoembryothérapie

Certifiée en nutrition cellulaire active (INCA)

Marc DEVESELEER

Service de gestion, marketing, relations publiques

AUTRES Intervenants ponctuels selon les différents thèmes des cours.

