

# NATIRIPSYE



## INSTITUT DE FORMATION



Le projet pédagogique de l'institut privilégie un apprentissage cognitif, des cours de qualité, un suivi personnalisé pour que l'étudiant s'approprié

Le savoir, le savoir faire et le savoir être.

### INSTITUT DE FORMATION agréé NATIRIPSYE

5 Avenue Viana Appt 2 résidence Montesquieu 33650 LA BREDE  
Direction autoroute de Toulouse à 15 km au sud de Bordeaux.

E.MAIL : [natiripsye@gmail.com](mailto:natiripsye@gmail.com)

SITE ECOLE : [www.natiripsye.fr](http://www.natiripsye.fr)

SITE CABINET : [www.naturopathe-iridologue-saj.com](http://www.naturopathe-iridologue-saj.com)



**06.64.89.65.76**

N° de Siret 82827589100012 NAF 8559 A

Enregistré sous le numéro 75331060033

Auprès de la préfecture de Nouvelle Aquitaine.

*Cet enregistrement ne vaut pas agrément de l'Etat.*

*Directrice Sophie AMBARD*

**Ecole Membre du syndicat des Professionnels de la Naturopathie  
Certification confirmé ICPF et PSI.**



## LA NATUROPATHIE

C'est une méthode de soins visant la santé globale et optimale de toute personne, au moyen d'une gestion efficace de son mode de vie, et de techniques naturelles.

# LES FORMATIONS

Les formations sont soit :

- en présentiel, à l'institut.
- en e.formation. face à face pédagogique via internet.
- à distance : envoi des cours par mail.

## CONSEILLER de vente en produits BIOLOGIQUES







<b>Formation par stages</b> à l'institut Public concerné : tout public	6 présentiels de 3 jours Un stage de 5 jours en entreprise. Présentation d'un mémoire.	2500 €
<b>Formation à distance</b> (envoi des cours par mail) Public concerné : tout public	A distance Un stage de 5 jours en entreprise Suivi : RDV téléphonique Présentation d'un mémoire	1700 €

## NATUROPATHE

### Les parcours



<b>BAOBAB Formation en 1 AN</b> stages, et à distance (mail) <b>Pré requis : formation médicale ou paramédicale.</b>		10 présentiels 5 présentiels par an en alternance tous les 2 mois. Un stage de 5 jours en entreprise. Présentation d'un mémoire	7000 €
<b>NENUPHAR Formation en 2 ANS</b> Public concerné : tout public		5 présentiels par an sur 2 ans Un stage de 5 jours en entreprise. Présentation d'un mémoire Suivi par RDV téléphonique.	7000 €
<b>COLIBRI Formation à distance</b> Envoi des cours par mail Suivi par RDV téléphonique Public concerné : tout public		A distance : 1 présentiel par an sur place obligatoire. Présentation d'un mémoire Suivi : RDV téléphonique Contrôles en temps réel.	4500 €
<b>BONSAÏ</b> <b>Parcours personnalisé</b> Public concerné : tout public		Choix de modules soit par présentiel ou e.formation ou à distance (par mail)	Selon parcours

## IRIDOLOGIE



Durée totale  Public concerné : naturopathe ou praticien en approches naturelles.	4 jours
Prix de la formation en présentiel	700 euros
1 Journée anatomie physiologie présentiel pour les personnes non naturopathes ou praticiens en approches naturelles	160 euros
Etude de cas. Commentaire et réalisation d'un bilan iridologique	Prise de photo. utilisation de la loupe Interprétation.

**MODULES DE NATUROPATHIE PAR THEME** : 160 euros la journée.

*Nous consulter pour le calendrier des thèmes.*

### COMMUNICATION INTERPERSONNELLE ET PERSONNELLE

- Préparer et présenter un mémoire un examen
- Gestion de soi
- Communication interpersonnelle (au travail, avec sa famille, ses amis)
- Gérer le stress, la timidité
- Animer une réunion, Parler en public
- Finaliser un projet
- Choisir une Orientation personnelle ou professionnelle

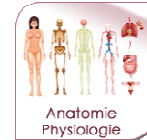
Durée totale : SUR DEMANDE	Tout public
Prix	160 euros la journée
Entretien préalable d'1h30 pour déterminer votre projet personnel et votre motivation. Vos objectifs de travail.	Proposition d'une formation personnalisée adaptée à vos objectifs de changement.

**DOSSIER : FRAIS DE DOSSIER d'INSCRIPTION** et de suivi annuel : **150 euros.**

**Paiement échelonné : 150 €.**

## LES AUTRES FORMATIONS

### ANATOMIE PHYSIOLOGIE 4 jours 640 €



Apprendre à connaître l'anatomie et le fonctionnement du corps humain.

### LITHOTHERAPIE niveau 1 : 1 jour 160€

Propriétés et utilisation des pierres



### AROMATHERAPIE niveau 1 : 1 jours 160€

Étude des huiles essentielles détaillée.



### AROMATHERAPIE FAMILIALE : 3h 50€

Atelier découverte sur l'utilisation et les précautions d'emploi des principales huiles essentielles pour un usage familial.

### ENERGETIQUE : EFT niveau 1 : 1 jour 160€

Technique énergétique



### ENERGETIQUE : LA RADIESTHESIE : 3h 50€

Initiation à l'utilisation du pendule



### FLEURS DE BACH : 1 jour 160€

Étude et utilisation des fleurs de Bach



### PHYTOTHERAPIE : 2 jours 320€

Les plantes utilisations, propriétés



### GEMOTHERAPIE : 1 jour 160 €

L'utilisation des macérats de bourgeons.



# COACHING

## COMMUNICATION ELARGIE : 3j 480 €

Maitriser la prise de parole en public, mieux communiquer avec soi - même et avec les autres.



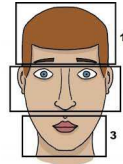
## GESTION DU STRESS EN ENTREPRISE 3 J 1650€

Réservé aux entreprises




## NATUROPATHIE ET GESTION DU STRESS 2 jours 320€

## NATUROPATHIE ET MORPHOPSYCHOLOGIE 1 jour 160€



## PROGRAMME Conseiller de vente en produits Biologiques



**OBJECTIF :**  Savoir par ses compétences techniques et pratiques informer et conseiller :

- la clientèle sur les produits biologiques et naturels, l'alimentation, les huiles végétales ....
- Pour Vendre
- Pour fidéliser la clientèle.
- Assurer la gestion et l'animation des rayons.
- Valoriser le point de vente.

Emploi : Conseiller au sein d'un magasin biologique sur les aliments et les autres produits naturels présents en boutique Bio .

### **MODULE 1**

Introduction à la notion d'hygiène de vie : alimentation, exercice ...  
Le concept de naturopathie  
Homéostasie  
Stress

### **MODULE 2**

Anatomie physiologie. Biochimie et métabolisme des glucides, lipides, protides.  
La digestion. Les besoins nutritionnels.  
Les aliments : viande, poisson, œuf, lait, eau, vin, épicerie, boissons....

### **MODULE 3**

Agriculture bio.  
Les labels. La réglementation Bio  
Phytothérapie.

### **MODULE 4**

Aromathérapie. Huiles végétales.  
Gémothérapie.  
Fleurs de Bach.

### **MODULE 5**

Cosmétique produits d'hygiène.  
Les régimes produits de régimes.  
Sans sel sans sucre, sans gluten, hyper protéinés, alimentation enfant.  
Les vitamines, minéraux, oligoéléments.

### **MODULE 6**

Morphopsychologie communication.  
Les différents rayons en magasin.  
Les compléments alimentaires.

## PROGRAMME Praticien Naturopathe

**OBJECTIF :**



développer les compétences d'un professionnel de la santé naturelle.



1. **Présentation Motivation, méthodologie, projet personnel de l'étudiant.**  
Objectifs de travail, projet d'apprentissage du métier de naturopathe.
2. **La naturopathie : Historique, concept, champs d'application**
3. **biochimie cellulaire. biologie cellulaire**
4. **Anatomie, physiologie, pathologie générale, biologie, biochimie du corps humain**

Histologie : étude de la cellule, des tissus. Hématologie (étude des éléments figurés du sang et de la lymphe) Parasitologie Les analyses des humeurs en biologie. Appareil digestif Appareil rénal Appareil pulmonaire	Appareil génital, hormonologie Appareil cardiovasculaire et lymphatique Appareil ostéo-musculaire Système nerveux Système de défense immunitaire La peau -les phanères Les organes des sens. Pathologie, sémiologie, étude de cas en naturopathie.
--	--

5. **Hygiène vitale, la naturopathie :** les toxines, les émonctoires, morphopsychologie, le terrain, les constitutions, les bilans, pratique.
6. **les dix agents naturels de la naturopathie**
  1. *la psychologie*
  2. *l'alimentation*
  3. *la phytominéralogie corrige ou renforce l'action des aliments par les plantes, et les minéraux.*  
*Plantes, huiles essentielles, bourgeons, fleurs de Bach*
  4. *les exercices*
  5. *les techniques manuelles*
  6. *la pneumologie*
  7. *hydrologie*
  8. *l'actinologie rayons lumineux colorés*
  9. *la réflexologie*
  10. *la magnétologie*

### **Les autres approches complémentaires en médecine naturelle**

Ayurveda médecine traditionnelle chinoise homéopathie ostéopathie sophrologie relaxation cuisine bio	Apithérapie argilo thérapie chiologie kinésiologie chronobiologie agriculture environnement géobiologie
--	---

7. **le métier dans la pratique quotidienne - Déontologie - législation**

## LES CHAMPS DE COMPÉTENCE DU NATUROPATHE

L'approche naturopathique vise l'identification des causes associées aux désordres de santé afin d'aider le corps à se rééquilibrer et permettre ainsi le retour de l'homéostasie (état d'équilibre au sein de l'organisme) associé à une santé optimale.

Le naturopathe doit, dans l'exercice de la naturopathie, procéder à un bilan de vitalité, en utilisant les outils naturopathique appropriés, puis établir un programme de conseils pour redresser le terrain de la personne.

Le naturopathe développe des protocoles thérapeutiques naturels **personnalisés**, en ayant recours à des **agents naturels de santé** (alimentation, hydratation, gestion du stress, exercice physique, sommeil réparateur et environnement sain...)

Le naturopathe possède les **COMPETENCES** pour intervenir selon :

- 1) l'approche **PREVENTIVE** qui permet d'optimiser l'état de santé de la personne en aidant l'organisme au cours de périodes de la vie plus exigeantes : stress, grossesse, période d'examens, deuil, etc....
- 2) L'approche **ALTERNATIVE** qui offre des solutions thérapeutiques naturelles à de nombreux désordres de santé fonctionnels.

Comme tout thérapeute le naturopathe se doit de respecter le secret professionnel.

**Les soins naturopathiques peuvent être appliqués conjointement aux traitements médicaux et aux autres médecines naturelles.**

**En cas de traitement médical celui-ci devra être poursuivi par le patient.**

## LES CHAMPS DE COMPÉTENCE DU CONSEILLER de vente en produits bio

Informé, conseiller, en matière de nutrition, d'hygiène de vie et savoir orienter vers des professionnels spécialisés si besoin est.





# IRIDOLOGIE

## OBJECTIF



## PRATICIEN EN IRIDOLOGIE



- Savoir faire un examen de l'œil à l'aide d'une loupe.
- Etre capable d'établir un bilan iridologique à partir d'une photo de l'iris de l'œil.

## LES CHAMPS DE COMPETENCE DE L'IRIDOLOGUE ?

L'iridologie propose un dépistage permettant un bilan organique (foie, intestin,...), biologique (immunité, gestion des déchets par le corps,...), métabolique et neuropsychologique (stress, émotivité,...), afin de découvrir:

- les perturbations fonctionnelles et structurelles du corps humain.
- les prédispositions génétiques pathologiques de la personne.

### L'iridologue observe l'iris, la pupille et la sclérotique. Il étudie :

- La couleur ou constitution irienne (Les dyschromies ou anomalies de coloration).
- Les tâches toxiniques.
- La densité de la trame irienne (espacement des fibres en relation avec la vitalité. Les accidents de la trame.
- La sclérotique. Vaisseaux, tâches.
- Le relief : aspérités, dépressions.
- La pupille (couleur, forme, situation).
- Plan de division annulaire.
- Plan de division radiale.



**Pour mettre en évidence les troubles fonctionnels ou lésionnels.**

## **IRIDOLOGIE programme**

- Historique.
- Anatomie physiologie de l'œil.
- Les différents organes et systèmes du corps humain.
- Les cartographies iriennes.
- Lectures iriennes étude de l'Iris, de la pupille et de la sclérotique.
- Les constitutions iriennes.
- La notion de terrain.
- Equilibre acido- basique.
- Les signes iriens : ogives, lacunes, tâches, colorations.
- Pratique d'un bilan iridologique-étude de cas.matériel.

# CONTROLES ET EXAMENS

## 1. FORMATION PAR STAGE à L'INSTITUT 33650 LA BREDE

- un stage de 5 jours en semaine du lundi au vendredi (sur place ou visioformation)
- 3 jours du lundi au mercredi pour les conseillers de vente en produits bio.
- Travail personnel de recherche. réalisation d'exposés. Travaux dirigés (mémoire)
- **sont OBLIGATOIRES** : Le contrôle des connaissances à la fois oral, écrit et pratique.
  - les QCM au début de chaque module, concernant le module précédent.
  - examen de fin de 1<sup>ère</sup> Année à valider pour passer en 2<sup>ème</sup> Année. QCM et rédactionnel d'un travail de synthèse sur des cas pratiques.
  - examen final fin de 2<sup>ème</sup> Année comprend :
    - QCM à choix multiples
    - Bilan de naturopathie, avec mise en situation. 1h30 et 30 minutes de rédactionnel.
    - la rédaction et présentation d'un Mémoire écrit : présentation orale du mémoire noté sur l'écrit et l'oral.
  - note de l'esprit naturopathique sur les 2 ans

## 2. IRIDOLOGIE module spécial sur 4 jours, réalisation d'un bilan iridologique.

Possibilité d'une journée supplémentaire de mise à niveau en anatomopathologie selon votre cursus d'études.

## 3. FORMATION A DISTANCE

Les cours sont envoyés par internet et le suivi est assuré par RDV téléphonique

## 4. E.FORMATION

Face à face élève formateur par Visio- conférence.

## **EVALUATIONS**

## **OBLIGATOIRES**

En continu tout au long de la formation .Toute absence devra être rattrapée et justifiée (cf. règlement intérieur)

### **La note globale doit être supérieure à 12**

**Pour le passage en 2<sup>ème</sup> Année la note > 12 est la moyenne de**

- la note des QCM de chaque stage. l'élève doit avoir réalisé tous les QCM concernant chaque module.
- la note des QCM de fin d'année.
- la note des exposés
- la note de l'esprit naturopathique

**Pour l'obtention du Certificat la note > 12 est la moyenne de**

- la note des QCM de chaque stage. l'élève doit avoir réalisé tous les QCM concernant chaque module.
- la note des QCM de fin d'année.
- la note du Mémoire.
- la note des exposés
- la note donnée pour l'Investissement et le développement dans son projet personnel par l'étudiant, pour la participation et l'esprit naturopathique.la note du bilan naturopathique.

### **REMISE D'UN CERTIFICAT de compétence ATTESTATION DE FORMATION**

La présence à tous les stages, modules, visioformation doit être effective pour valider la formation. Attestation de présence à chaque stage, et/ou e.formation.

## LES MOYENS PEDAGOGIQUES

- photocopiés.
- paper board
- power point
- exercices pratiques de bilans naturopathiques.
- exposé sur un thème en lien avec la naturopathie réalisé par les élèves
- Travail sur le projet personnel de l'étudiant.



Pauses : » tisanerie «



## RESPONSABLES DE FORMATION

### **Sophie AMBARD Directrice**

Pharmacienne Biologiste.

Naturopathe Iridologue.

Maitre Praticien en PNL Programmation neurolinguistique

Praticien certifiée en Hypnose Ericksonienne.

Reiki, EFT, WORK ,

Magnétisme.

Biorésonance.

Phytoembryothérapie

Certifiée en nutrition cellulaire active (INCA)

Responsable de la commission étude de laboratoires au syndicat des Professionnels de la Naturopathie.

### **Marc DEVESELEER**

Service de gestion, marketing, relations publiques

**AUTRES Intervenants ponctuels** selon les différents thèmes des cours.

